

# Grote Berg 5611 KL Eindhoven

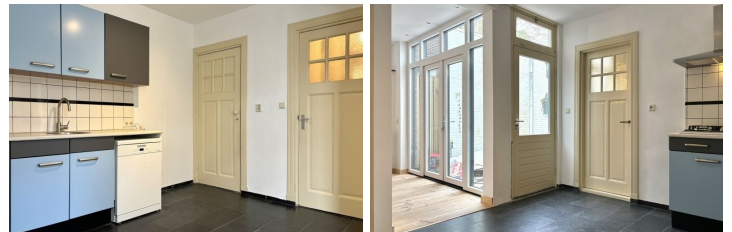
Huurprijs per maand € 1.825,- excl.

## Kenmerken

Prijs:	€ 1.825,- excl.
Aantal kamers:	3
Aantal slaapkamers:	2
Inhoud:	414
Bouwjaar:	1900
Waarborg:	€ 2.250,-
Oppervlakte:	105 m <sup>2</sup>
Energietabel:	
Gas, water & licht:	Exclusief

## Extra's

- Tuin
- Parkeerplaats
- Berging
- Uitvoering
- Balkon
- Garage
- Per direct beschikbaar
- Lift



### Geschikt voor woningdelers.

Deze karakteristieke woning is gelegen midden in de stad in één van de meest gewilde buurten van Eindhoven. De buurt (De Bergen) beschikt over alle denkbare voorzieningen in de nabije omgeving. De woning is in de afgelopen jaren deels gerenoveerd, uitgebouwd en deels voorzien van kunststof kozijnen met dubbel HR++ glas.

#### Begane grond

Entree; Terrazzo vloer, stucwerk wanden en plafond, toegang tot toilet, (Betonvloer) meterkast, woonkamer, keuken en vaste trap naar verdieping.

Toilet; Tegelvloer, stucwerk wanden, ontluchting.

Woonkamer (± 22 m<sup>2</sup>); Houten vloer, stucwerk wanden en plafond, houten kozijnen voorzien van dubbel glas, toegang tot eetgedeelte via en-suite deuren, C.A.I..

Eetkamer (± 20 m<sup>2</sup>); Houten vloer, stucwerk wanden en plafond, toegang tot aanbouw, patio en open keuken.

Half open keuken (± 9 m<sup>2</sup>); Keuken in hoekopstelling voorzien van vaatwasser, 4-pits gaskookplaat, RVS-afzuigkap, RVS-spoelbak, verdiepte voorraad/trapkast, toegang tot hal en badkamer.

Badkamer (± 8 m<sup>2</sup>); Tegelvloer, stucwerk wanden en plafond, inloopdouche, wastafel en vaste kast, houten kozijnen voorzien van dubbel glas, handmatig bedienbaar rolluik, mechanische ventilatie, vaste kast met opstelling Vaillant HR CV-ketel.

#### 1e verdieping

Overloop; Laminaatvloer, stucwerk wanden en plafond, toegang tot slaapkamer en vaste trap naar slaapkamer op 2e verdieping.

Slaapkamer 1 achterzijde (± 9 m<sup>2</sup>); Houten vloer, stucwerk wanden en plafond, handmatig bedienbaar rolluik en vaste kast.

#### 2e verdieping

Slaapkamer 2 achterzijde (± 10 m<sup>2</sup>); Houten vloer, stucwerk wanden, houten kozijnen voorzien van dubbel glas, handmatig bedienbaar rolluik en vaste kast.

#### Tuin/Patio

Voorzien van betontegels met achterom.

#### Omgeving

In de directe omgeving vindt u speelgelegenheden voor kinderen, groen, onderwijsinstellingen, openbaar vervoer, winkels, horecagelegenheden, sportaccommodaties, ziekenhuizen en uitvalswegen (N2, A2, A67).

#### Bijzonderheden:

- Beschikbaar per: direct
- De geadverteerde huurprijs is gebaseerd op een huurcontact voor minimaal 12 maanden.
- Gas, water & licht is niet inbegrepen in de huurprijs
- Huurprijs is excl. service kosten ter hoogte van €75.

Brick Vastgoed is de specialist voor het huren en verhuren van woningen en appartementen in de regio Eindhoven. Ga voor het complete woningaanbod naar [www.brickvastgoed.nl](http://www.brickvastgoed.nl), de expert in housing voor expats.